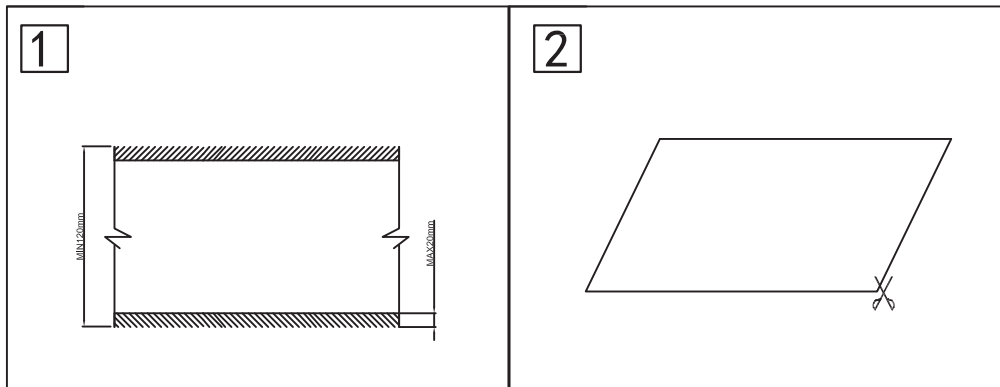
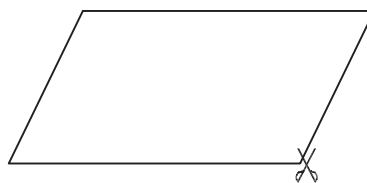


Istruzioni:

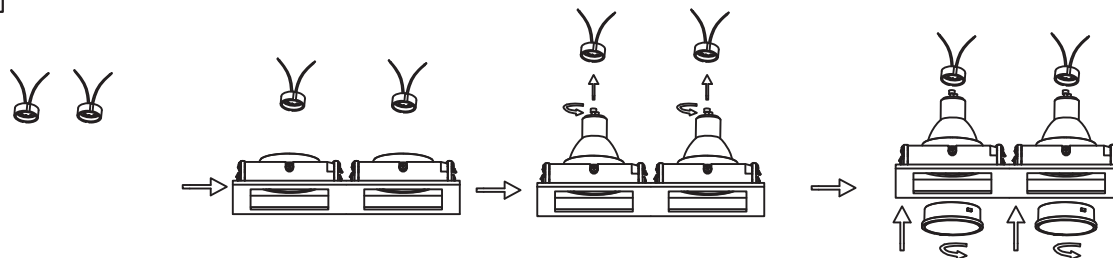
1. Spegnerne l'interruttore di alimentazione.
2. Assicurarci che lo spazio di installazione del corpo della lampada sia alto almeno 120mm lo spessore del soffitto sia al massimo a 20mm. (Foto 1)
3. Faccia un foro adatto del montaggio sul soffitto seguendo le specifiche della lampada (Foto 2)
4. Collegare il portalampada alla rete elettrica (100-240VAC). (Foto 4)
5. Installare la lampada e il portalampada e avvitare l'anello anteriore verso l'alto e l'anello centrale per la fibbia (Foto 5)
6. Regolare l'angolo di illuminazione della lampada e accendere l'interruttore di alimentazione dopo aver verificato che tutto sia stato fatto correttamente.



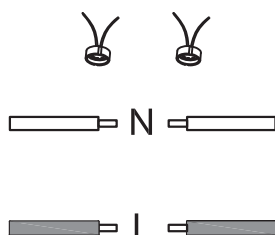
2



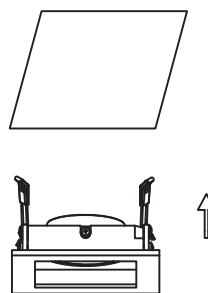
3



4



5



6

